

ET-W301

OPERATING INSTRUCTIONS

CATALOGUE

English 01-04

Français 05-08

Español 09-12

Italiano 13-16

Deutsch 17-21

INSTRUCTIONS FOR SAFE STYLING

HAIR CURLER

Power : 55W *Voltage : 100-240Vac 50/60Hz*

IMPORTANT SAFETY INSTRUCTIONS

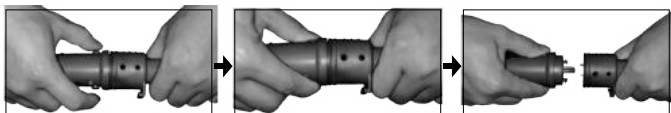
When using electrical appliances, especially when children are present, basic safety precautions should always be followed, including the following:

- Read all instructions before using.
- Keep electrical products away from water.
- As with all electrical products parts are electrically live when switch is off as still connected to a live electricity supply, hence to avoid danger.
- Always unplug after use.
- Do not use around liquids.
- Do not store or place the product where it can fall or be pulled into liquids (i.e. near sink or tub).
- Do not place in or drop in water or any other liquid.
- If appliance falls into water, "unplug it" immediately. Do not reach into water.

HOW TO CHANGE THE DIFFERENT TUBES?

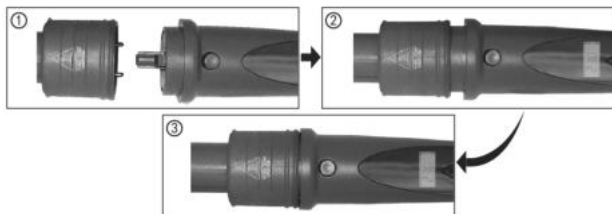
1. Take down

Wait until it comes not heat , press down the two buttons in the front of the handle, put the tube then pull down.



2. Put on

Wait until it comes not heat.Keep both sides at the same level as picture 1,hold the handle and push it in directly as picture 2,then it will be locked as picture 3.



WARNING

- To reduce the risk of burns , electrocution, fire, or injury to other people:
- An appliance should never be left unattended when plugged in.
- Close supervision is necessary when this appliance is used by, on , or near children or individuals with certain disabilities.
- Use this appliance only for its intended use as described in this manual.
- DO NOT use attachments not recommended by the manufacturer.
- Never operate this appliance if it has a damaged cord or plug, if it is working improperly, or if it has been dropped, damaged, or dropped into water. Return the appliance to a service centre for reexamination and repair.
- Keep the cord away from heated surfaces. DO NOT wrap the cord around the appliance.
- Never use while sleeping.
- Never drop or insert any object into any opening or hose.
- DO NOT use outdoors or operate where aerosol (spray) products are being used or where oxygen is being administered.
- This curling iron is hot when in use. DO NOT let eyes and bare skin touch heated surface Use the handle

- DO NOT use an extension cord with this appliance.
- DO NOT place the heated appliance directly on any surface while it is hot or plugged in.

CURLING IRON INSTRUCTIONS

- Step 1. Select a small even strand of hair to place in a curl.(Note. for full head curls prior to curling, section your hair and curl from your neckline to forehead.)
- Step 2. Place the base of the curling iron handle near the scalp or your head with the tip facing down.
- Step 3. Wrap the hair from the base of the curling iron to the tip in a downward direction (using the heat protective glove to protect your hands).
- Step 4. Hold the hair around the curler for 2 to 5 seconds.
- Step 5. With out pulling the curling iron down, **release** the hair from the tip allowing the hair to slide out.
- Step 6. Slide the curling iron out of the hair. **DO NOT PULL IT DOWN ; IT WILL MAKE THE CURL TANGLE.**
- It is preferable that prior to curling that the hair is not covered in too much hair styling products as these may weigh down or damage the hair(i.e. too much gel, mousse etc.)
- Save The Instructions and refer back to them as necessary.

MAINTENANCE INSTRUCTIONS

- Your appliance is virtually maintenance free. No lubrication is needed. Keep heated surfaces clean and free of dust,dirt and hair spray. If cleaning becomes necessary,disconnect the appliance from the

power source allow to cool. Wipe the exterior with a damp cloth. If the cord becomes twisted, untwist prior to use.

WARNING

- If any malfunction occurs, **DO NOT** attempt to repair it yourself. This appliance has no user-serviceable parts.

STORAGE

- When not in use, "unplug it". Allow the appliance to cool and store out of reach of children in a safe, dry location. Never wrap the cord around the appliance since this will cause the cord to wear prematurely and break. Handle cord carefully for longer life and avoid jerking, bending sharply, twisting ,or straining cord, especially at plug connections.

OPERATING INSTRUCTIONS

- This appliance has a polarized plug (one blade is wider than the other). As safety feature,this plug. If it still does not fit, contact aqualified electrician.
DO NOT attempt to detect the safety feature.

STYLING TIPS FOR YOUR CURLING IRON

- Hair should be clean and completely dry before using any styling iron.
- If your styling iron has the specially designed“non stick”coating , you can use your favorite gel, hair spray or mousse without worrying about hair sticking to the iron when you can use you style (not in excess).
- Plug the iron in for a couple of minutes for optimal styling even though there is fast heat up.
- For more thicker, coarseer hair ,use a smaller section.

INSTRUCTIONS POUR L'UTILISATION

FER A FRISER

Puissance : 55 W **Tension :** 100-240 Vac 50/60 Hz

CONSIGNES IMPORTANTES DE SÉCURITÉ

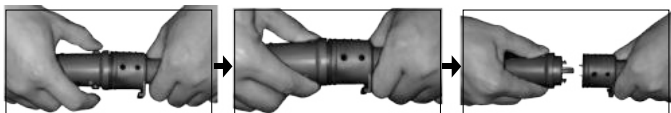
Lors de l'utilisation d'appareils électriques, en particulier lorsque les enfants sont présents, les précautions de sécurité de base doivent toujours être suivies, y compris les suivantes :

- Lisez toutes les instructions avant l'utilisation .
- Gardez les produits électriques à l'écart de l'humidité.
- Comme pour tous les produits électriques, les pièces sont électriquement actives lorsque l'interrupteur est hors tension.
- Connecter toujours à une alimentation électrique en direct, afin d'éviter tout danger.
- Débrancher toujours après l'utilisation.
- Ne pas utiliser près de liquides.
- Ne pas stocker ou placer le produit dans le cas où il pourrait tomber dans des liquides (Près de l'évier ou de la baignoire).
- Ne pas placer ou laisser tomber dans l'eau ou un autre liquide.
- Si l'appareil tombe dans l'eau, "débranchez-le" immédiatement.

COMMENT CHANGER LES TUBES DIFFÉRENTS ?

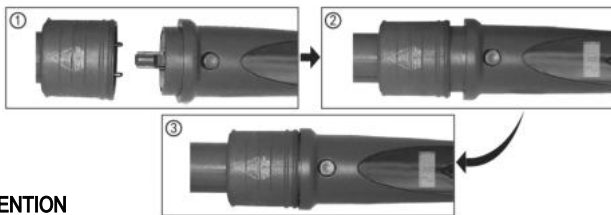
1. Retirer

Attendez que l'appareil ne soit plus chaud , appuyez sur les deux boutons à l'avant de la poignée, placez le tube puis abaissez-le.



2. Mettre en place

Attendez qu'il n'y ait plus de chaleur. Laissez les deux côtés au même niveau comme l'image 1, maintenez-le et poussez-le directement comme l'image 2, puis il sera verrouillé comme l'image 3.



ATTENTION

- Pour réduire le risque de brûlures, d'électrocution, d'incendie ou de blessures à d'autres personnes.
- Un appareil ne doit jamais être laissé sans surveillance lorsqu'il est branché.
- Une surveillance est nécessaire lorsque cet appareil est utilisé par, ou à proximité des enfants ou des personnes ayant certaines incapacités.
- Utilisez cet appareil uniquement pour l'utilisation prévue, comme décrit dans ce manuel.
- Ne pas utiliser de pièces jointes non recommandées par le fabricant.
- Ne jamais faire fonctionner l'appareil si le cordon ou la fiche est endommagé. S'il ne fonctionne pas correctement, s'il est tombé, s'il a été endommagé ou est tombé dans l'eau, retournez l'appareil à un centre de service pour un examen et une réparation .
- Gardez le cordon éloigné de la surface chauffée. Ne pas enrouler le cordon autour de l'appareil.
- Ne jamais utiliser pendant le sommeil.
- Ne jamais laisser tomber ou insérer un objet dans une ouverture ou un tuyau.
- Ne pas utiliser à l'extérieur ou opérer où des produits en aérosol

sont utilisés ou où l'oxygène est administré.

- Ce fer à friser est chaud lorsqu'il est utilisé. Ne pas laisser les yeux et la peau près de l'appareil ni toucher la surface chauffée. Utilisez la poignée s'il vous plaît.

INSTRUCTIONS POUR LE FRISAGE

- Étape 1 : Sélectionnez une petite mèche de cheveux dans une boucle (note : pour la tête complète avant le frisage , sectionnez vos cheveux de votre décolleté jusqu'au front).
- Étape 2 : Placez la base de la poignée du fer à friser près du cuir chevelu ou de votre tête avec la pointe vers le bas.
- Étape 3 : Enroulez les cheveux de la base du fer à friser avec la pointe dirigée vers le bas (en utilisant le gant de protection thermique pour protéger vos mains)
- Étape 4 : Tenez les cheveux autour du fer à friser pendant 2 à 5 secondes.
- Étape 5 : Sans tirer le fer à friser, relâchez les cheveux de la pointe permettant aux cheveux de glisser.
- Étape 6 : Faites glisser le friseur hors des cheveux. **NE PAS LE PINCER ; CE SERA FAIRE L'ENLACEMENT.**
- Il est préférable que les cheveux ne soient pas couverts de trop de produits de coiffage car ceux-ci peuvent peser ou endommager les cheveux (c'est-à-dire trop de gel, mousse, etc).
- Enregistrez les instructions et relisez-les si nécessaire.

INSTRUCTIONS DE MAINTENANCE

- Votre appareil est pratiquement sans entretien. Aucune lubrification n'est nécessaire. Gardez les surfaces chauffantes propres et exemptes de poussière, de saleté et de cheveux. Si le nettoyage devient nécessaire, débranchez l'appareil de la source d'alimentation pour laisser refroidir. Nettoyez l'extérieur avec un torchon humide. Si le cordon est tordu, déroulez avant de l'utiliser.

ATTENTION

- En cas de dysfonctionnement, ne pas essayer de le réparer vous-même. Cet appareil n'a pas de pièces réparables par l'utilisateur.

STOCKAGE

- Lorsqu'il n'est pas utilisé, "débranchez-le" s'il vous plaît. Laissez l'appareil refroidir et stocker dans un endroit sûr et sec. Ne jamais enrouler le cordon autour de l'appareil, cela entraînera l'usure prématurée du cordon. Manipulez soigneusement le cordon pour une durée de vie plus longue et éviter de le serrer, de le pencher brusquement, ou tordre le cordon, en particulier sur les connexions de la fiche.

MODE D'EMPLOI

- Cet appareil possède une prise polarisée (une lame est plus large que l'autre). Si cela ne correspond pas toujours, contactez un électricien qualifié. N'essayez pas de détourner la fonction de sécurité.

CONSEILS DE STYLE POUR VOTRE FER A FRISER

- Les cheveux doivent être propres et complètement secs avant d'utiliser le fer à friser.
- Votre fer à friser possède un revêtement spécialement conçu "antiadhésif", vous pouvez utiliser votre gel préféré ou mousse.
- Branchez le fer pendant quelques minutes pour un style optimal même s'il réchauffe rapidement.
- Pour les cheveux plus épais et plus grossiers, utilisez une section plus petite.

INSTRUCCIONES PARA EL ESTILO SEGURO

RIZDOR DE CABELLO

Energía: 55W Voltaje: 100-240Vac 50/60Hz

INSTRUCCIONES IMPORTANTES DE SEGURIDAD

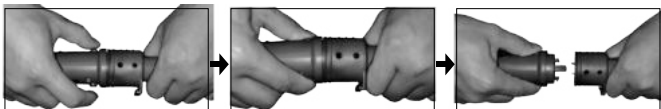
Cuando se usan aparatos eléctricos, especialmente cuando los niños están presentes, se deben seguir las precauciones básicas de seguridad, incluyendo los siguientes:

- Leer instrucciones antes de usar.
- Mantenga los productos eléctricos alejados del agua.
- Al igual que todos los productos eléctricos, las piezas están eléctricamente vivas cuando el interruptor está apagado, ya que todavía están conectadas a una fuente de alimentación eléctrica viva para evitar peligros.
- Desenchufe siempre después del uso.
- No lo use cerca de líquidos.
- No guarde o coloque el producto donde pueda caer o ser empujado hacia los líquidos (por ejemplo, el fregadero o la bañera).
- No coloque ni deje caer agua ni ningún otro líquido.
- Si el aparato cae al agua, desconéctelo inmediatamente. No lo lleve al agua.

¿CÓMO CAMBIAR LOS DIFERENTES TUBOS?

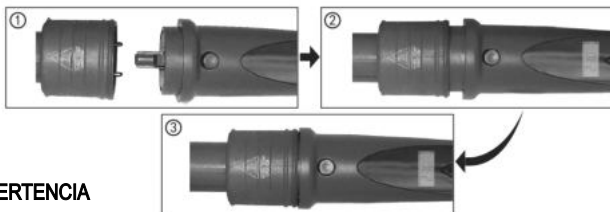
1. Retire la tapa

Esperar hasta que el dispositivo se haya enfriado. Presione los dos botones en el mango delantero y tire de la tapa.



2. Colocar

Espere hasta que se enfríe. Mantenga ambos lados al mismo nivel que la imagen 1, sostenga el mango y empújelo directamente como en la imagen 2, luego se bloqueará como en la imagen 3.



ADVERTENCIA

- Para reducir el riesgo de quemaduras, electrocución, multa, o lesiones a otras personas:
- Un aparato nunca debe dejarse desatendido cuando está enchufado.
- Es necesaria la supervisión cuando este aparato es usado por, sobre, o cerca de niños o individuos con ciertas discapacidades.
- Utilice este aparato únicamente para su uso previsto, tal y como se describe en este manual.
- NO use accesorios no recomendados por el vendedor o servicio técnico oficial.
- Nunca opere este aparato si tiene un cable o enchufe dañado, si está funcionando incorrectamente, o si se ha caído, ha dañado, o ha sido rociado en el agua. Vuelva a poner el aparato en servicio para la reparación.
- Mantenga el cable alejado de la superficie calentada. NO envuelva el cable alrededor del aparato.
- Nunca lo use mientras duerme.
- Nunca deje caer ni inserte ningún objeto en ninguna abertura o manguera.
- NO lo use al aire libre u opere cuando se usan productos de aerosol (spray) o donde se está administrando oxígeno.
- Este rizador está caliente cuando está en uso. NO deje que los ojos y la piel desnuda toquen la superficie caliente. Utilice el mango.

- NO utilice un cable de extensión con este aparato.
- NO coloque el aparato calentado directamente sobre cualquier superficie que esté caliente o enchufada.

INSTRUCCIONES TENAZAS

- Paso 1. Seleccione una pequeña hebra de pelo para colocarla en un rizo (observe los rizos de la cabeza antes, corte su cabello y rizo desde su escote hasta la frente).
- Paso 2. Coloque la base del mango de la tenaza cerca del cuero cabelludo o su cabeza con la punta hacia abajo.
- Paso 3. Envuelva el cabello desde la base de la curvatura hacia la dirección hacia abajo (usando el guante de protección térmica para proteger sus manos).
- Paso 4. Sostenga el pelo alrededor del bigudí durante 2 a 5 segundos.
- Paso 5. Sin pulir la curvatura hacia abajo, libera el pelo para permitir que el cabello se deslice hacia afuera.
- Paso 6. Deslice el rizador fuera del cabello. **NO TIRARLO ABAJO; HARÁ ENREDOS.**
- Es preferible comprobar que antes de rizar el cabello no esté cubierto de demasiados productos de peluquería ya que estos pueden pesar o dañar el pelo (por ejemplo, demasiado gel, mousse, etc)
- Guarde estas instrucciones y remítase a ellos cuando sea necesario.

INSTRUCCIONES DE MANTENIMIENTO

- El dispositivo es prácticamente de mantenimiento. No se necesita lubricación. Mantenga las superficies calientes limpias y libres de polvo, suciedad y spray para el cabello. Si la limpieza es necesaria, desconecte el aparato de la fuente de alimentación hasta que enfríe. Limpie el exterior con un paño húmedo. Si el

cordón se tuerce, desenrósquelo antes de usarlo.

ADVERTENCIA

- Si se produce alguna avería, NO intente repararlo usted mismo. Este aparato no tiene piezas que el usuario pueda reparar.

ALMACENAMIENTO

- Cuando no esté en uso, desenchúfelo. Deje que el aparato se enfríe y guarde fuera del alcance de los niños en un lugar seguro y seco. Nunca enrolle el cable alrededor del aparato, esto hará que el cable se desgaste prematuramente y se rompa. Manipule el cable con cuidado para una vida más larga y evite sacudidas, doblando bruscamente, torciendo o tirando el cable, especialmente en las conexiones del enchufe.

INSTRUCCIONES DE OPERACIÓN

- Este aparato tiene un enchufe polarizado (una hoja es más larga que la otra). Como característica de seguridad en este enchufe. Si no encaja, póngase en contacto con un electricista cualificado.
NO intente detectar la función de seguridad ni arreglar el aparato.

CONSEJOS DE ESTILO PARA SU TENAZA

- El cabello debe estar limpio y completamente seco antes de usar cualquier estilo.
- Si su estilo tiene el revestimiento especialmente deslizado "no palillo", usted puede utilizar su gel favorito, spray, mouse, etc sobre el pelo (no en exceso).
- Conecte el aparato durante un par de minutos para un peinado óptimo, aunque se caliente rápidamente.
- Para un cabello más grues, use una sección más pequeña.

ISTRUZIONI PER UNA PIEGA SICURA

FERRO ARRICCIA CAPELLI

Potenza: 55W Voltaggio: 100-240Vac 50/60Hz

IMPORTANTI ISTRUZIONI DI SICUREZZA

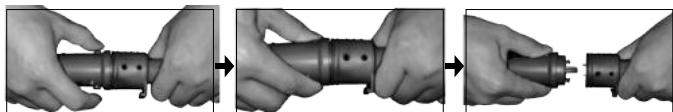
Quando si usano elettrodomestici, specialmente quando sono presenti i bambini, dovrebbero essere sempre seguite le precauzioni di sicurezza fondamentali, tra le quali:

- Leggere tutte le istruzioni prima dell'uso.
- Tenere prodotti elettrici lontano dall'acqua.
- Spegnerne l'interruttore per evitare pericoli.
- Staccare sempre la spina dopo l'uso.
- Non usare vicino ai liquidi.
- Non riporlo in posti dove potrebbe cadere o finire in mezzo all'acqua (come vicino al lavandino).
- Non abbandonarlo in acqua o in altri liquidi.
- Se cade in acqua staccare la spina immediatamente. Non lasciarlo dentro all'acqua.

COME CAMBIARE I VARI FERRI?

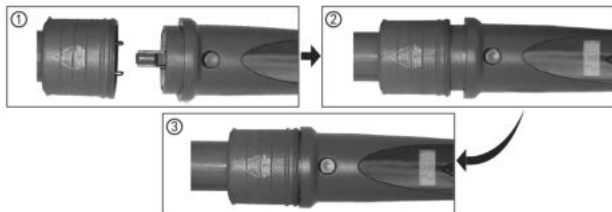
1. Smontaggio

Attendere che si raffreddi, premere i due pulsanti nella parte anteriore dell'impugnatura, estrarre il ferro.



2. Montaggio

Attendere che si raffreddi e porre entrambi le parti sullo stesso livello ① , tenere il manico e spingere come nella figura ② , poi si bloccherà come nella figura ③ .



AVVISO

- Per ridurre il rischio di lesioni, elettroshock, ferite o lesioni alle altre persone:
- L'apparecchio non deve mai essere lasciato incustodito quando è collegato.
- La supervisione è necessaria quando questo apparecchio viene utilizzato da, su o vicino a bambini o individui con determinate disabilità.
- Utilizzare l'apparecchio solo per l'uso previsto nel presente manuale.
- NON utilizzare gli accessori non raccomandati dal produttore.
- Non utilizzare mai questo apparecchio se presenta un cavo o una spina danneggiati, se funziona in modo improprio o se è caduto in acqua. Portare l'apparecchio a riparare.
- Tenere il cavo lontano da superfici riscaldate. NON avvolgere il cavo intorno all'apparecchio.
- Non usare mentre si dorme.
- Non far cadere o inserire alcun oggetto nei fori presenti.
- NON usare all'aperto o dove vengono usati prodotto a spray.
- Questo ferro è caldo quando è in uso. NON lasciare che gli occhi e la pelle nuda tocchino la superficie riscaldata. Tenerlo dalla parte del manico.

- NON utilizzare un cavo di estensione con questo apparecchio.
- NON collocare l'apparecchio riscaldato direttamente su qualsiasi superficie mentre è caldo o inserito.

ISTRUZIONI FERRO ARRICCIA CAPELLI

- Fase 1. Selezionare una ciocca uniforme da far arricciare. (Nota. Partire dal collo ed arrivare alla fronte)
- Fase 2. Collocare la base del manico del ferro vicino al cuoio capelluto o alla testa con la punta rivolta verso il basso.
- Fase 3. Avvolgere i capelli dalla base del ferro verso la punta verso il basso (utilizzando il guanto protettivo termico per proteggere le mani).
- Fase 4. Tenere i capelli avvolti intorno al ferro per 4 o 5 secondi.
- Fase 5. Senza tirare il ferro, liberare i capelli dalla punta permettendo che scivolino fuori.
- Fase 6. Far scivolare il ferro dai capelli. **NON TIRARLO VERSO IL BASSO. DEVE SEGUIRE LE CURVE DEI CAPELLI.**
- È preferibile che prima di arricciarli, i capelli non siano coperti da prodotti come gel o mousse.
- Tenere le istruzioni a portata di mano.

MANUTENZIONE

- L'apparecchio non necessita di manutenzione. Non è necessaria alcuna lubrificazione. Mantenere le superfici riscaldate pulite e prive di polvere, sporcizia e schizzi. Se la pulizia diventa necessaria, scollegare l'apparecchio dalla fonte di alimentazione per farlo raffreddare. Pulire l'esterno con un panno umido. Se il cavo diventa intrecciato risistemarlo prima dell'uso

ATTENZIONE

- Se si verifica un eventuale malfunzionamento, **NON** cercare di ripararlo da soli. Questo apparecchio non dispone di parti utilizzabili dall'utente.

STORAGE

- Quando non si usa si prega di scollegarlo. Lasciare raffreddare e conservare l'apparecchio fuori dalla portata dei bambini in un luogo sicuro e asciutto. Non avvolgere mai il cavo intorno all'apparecchio, poiché questo lo porterà prematuramente a rompersi. Maneggiare il cavo con cautela per una maggiore durata ed evitare di far scivolare, curvare con forza, tirare i cavi, ecc.

ISTRUZIONI D'USO

- Questo apparecchio ha una spina polarizzata come funzionalità di sicurezza. Se non funziona, contattare un elettricista qualificato. **NON** cercare di risolvere da soli il problema.

CONSIGLI PER LA PIEGA

- I capelli devono essere puliti ed asciutti prima dell'uso.
- Se il tuo styling ha il rivestimento "non stick" appositamente progettato, puoi usare il tuo gel favorito.
- Collegare l'interruttore per un paio di minuti per uno stile ottimale anche se non si riscalda rapidamente.
- Per i capelli spessi, usare una sezione più piccola.

GEBRAUCHSANWEISUNG FÜR SICHERES HAARSTYLING

Lockenstab

Frequenz: 55W **Spannung:** 100-240Vac 50/60Hz

WICHTIGE SICHERHEITSHINWEISE

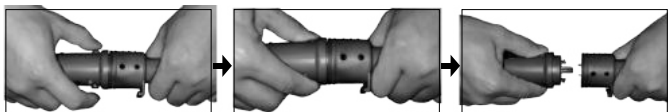
Bei dem Gebrauch von elektrischen Geräten, besonders wenn Kinder anwesend sind, sollten immer grundsätzliche Sicherheitsvorkehrungen beachtet werden, einschließlich der folgenden:

- Lesen Sie die komplette Gebrauchsanweisung vor der Nutzung. Halten Sie das Gerät von Wasser fern.
- Wie bei allen elektrischen Geräten steht das Gerät auch dann noch unter Strom, wenn es ausgeschaltet ist, solange es noch per Netzstecker mit dem Strom verbunden ist, daher sollten Sie nach Gebrauch immer den Netzstecker ziehen.
- Verwenden Sie das Gerät nicht in der Nähe von Flüssigkeiten. Bewahren Sie das Gerät nicht an einem Ort auf, an dem es herunterfallen oder in Flüssigkeiten fallen kann, beispielsweise in der Nähe eines Waschbeckens oder einer Badewanne.
- Lassen Sie das Gerät nicht in Wasser oder andere Flüssigkeiten fallen.
- Falls das Gerät in eine Flüssigkeit fällt, ziehen Sie sofort den Netzstecker. Greifen Sie nicht in die Flüssigkeit.

WECHSELN DER VERSCHIEDENEN AUFSÄTZE

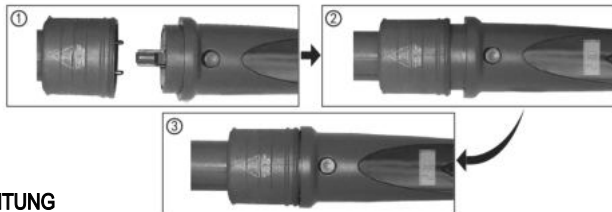
1. Aufsatz entfernen

Warten Sie, bis das Gerät abgekühlt ist. Drücken Sie die zwei Knöpfe vorne am Griff und ziehen Sie den Aufsatz ab.



2. Aufsatz aufsetzen

Warten Sie, bis das Gerät abgekühlt ist. Platzieren Sie Aufsatz und Griff wie in Bild 1. Drücken Sie den Griff in den Aufsatz wie in Bild 2. Dann sind Aufsatz und Griff fest verbunden wie in Bild 3.



ACHTUNG

Um das Risiko von Verbrennungen, Stromschlag, Brand oder die Verletzung anderer Menschen zu vermeiden:

- Lassen Sie das Gerät nie unbeaufsichtigt, wenn es eingesteckt ist.
- Aufmerksame Beaufsichtigung ist erforderlich, wenn das Gerät von, an oder in der Nähe von Kindern oder Menschen mit bestimmten Behinderungen verwendet wird.
Benutzen Sie das Gerät nur für den in dieser Gebrauchsanweisung beschriebenen vorgesehenen Verwendungszweck.
Verwenden Sie keine Aufsätze, die nicht vom Hersteller empfohlen werden.
- Verwenden Sie dieses Gerät nicht, wenn Kabel oder Stecker beschädigt sind, wenn es nicht richtig funktioniert oder es fallen gelassen und beschädigt wurde oder einen Wasserschaden hatte. Bringen Sie das Gerät in diesem Fall zu einem Reperaturdienst, um es begutachten und reparieren zu lassen.
- Halten Sie das Gerät von beheizten Oberflächen fern. Wickeln Sie das Kabel nicht um das Gerät.
- Nutzen Sie das Gerät nicht im Schlaf oder an schlafenden Personen. Führen Sie keine Gegenstände in Öffnungen des Geräts ein.
- Nutzen Sie das Gerät nicht im Freien oder an Orten, wo Aerosol-Sprays verwendet werden oder Sauerstoff verarbeitet wird.
- Der Lockenstab ist heiß wenn er in Gebrauch ist. Berühren Sie

mit der beheizten Oberfläche nicht Augen oder nackte Haut.

- Verwenden Sie den Griff.
- Verwenden Sie keine Verlängerungskabel mit diesem Gerät.
- Legen Sie das Gerät nicht direkt auf einer Oberfläche ab, wenn es heiß oder eingesteckt ist.

HINWEISE ZUM LOCKENSTAB

- Schritt 1. Wählen Sie eine schmale, gleichmäßige Strähne Haar aus, die Sie locken möchten. (Hinweis: Wenn Sie das komplette Haar locken möchten, teilen Sie Ihr Haar ab und arbeiten Sie sich vom Nacken zum Oberkopf vor.)
- Schritt 2. Platzieren Sie den unteren Teil des Lockenstabs mit der Spitze nach unten zeigend in der Nähe der Kopfhaut oder des Kopfes.
- Schritt 3. Wickeln Sie die Haare in Abwärtsrichtung vom unteren Teil des Lockenstabs zur Spitze auf. (Verwenden Sie den Hitzeschutzhandschuh, um Ihre Hände zu schützen.)
- Schritt 4. Lassen Sie das Haar für 2 bis 5 Sekunden um den Lockenstab gewickelt.
- Schritt 5. Lassen Sie das Haar an der Spitze los und lassen Sie es nach unten gleiten, ohne dabei den Lockenstab nach unten zu bewegen.
- Schritt 6. Lassen Sie den Lockenstab aus dem Haar gleiten.
BEWEGEN SIE IHN NICHT NACH UNTEN, DAS WÜRDIE DIE LOCKE VERKNOTEN.
- Schritt 7. Es ist von Vorteil, das Haar vor dem Locken nicht mit zu vielen Haarstyling-Produkten zu behandeln, da diese das Haar beschweren oder gar beschädigen könnten (z.B. zu viel Haargel, zu viel Styling-Mousse etc.).
- Schritt 8. Behalten Sie die Gebrauchsanweisung und konsultieren Sie sie, wenn nötig.

WARTUNGSHINWEISE

- Ihr Gerät ist im Grunde wartungsfrei. Es muss nicht geölt werden. Halten Sie die beheizten Oberflächen sauber und frei von Staub, Dreck und Haarspray. Sollte eine Reinigung notwendig sein, ziehen Sie den Netzstecker und lassen Sie das Gerät abkühlen. Reinigen

Sie das Gerät äußerlich mit einem feuchten Tuch. Wenn sich das Kabel verknotet, entknoten Sie es vor dem Gebrauch.

ACHTUNG

- Falls das Gerät nicht richtig funktioniert, versuchen Sie NICHT, es selbst zu reparieren. Dieses Gerät hat keine Teile, die vom Verbraucher repariert werden können.

LAGERUNG

- Wenn das Gerät nicht in Gebrauch ist, ziehen Sie den Netzstecker. Warten Sie, bis das Gerät abgekühlt ist und verstauen Sie es dann außer Reichweite von Kindern an einem sicheren und trockenen Ort. Wickeln Sie niemals das Kabel um das Gerät, da dies zu einer frühzeitigen Abnutzung des Kabels und Kabelbruch führt. Gehen Sie mit dem Kabel vorsichtig um, damit es eine längere Lebensdauer hat. Vermeiden Sie es, an ihm zu ziehen, es zu verbiegen, zu verdrehen oder am ihm zu zerren - vor allem dann, wenn es eingesteckt ist.

GEBRAUCHSHINWEISE

- Dieses Gerät hat einen gepolten Stecker, d.h. ein Pol ist breiter als der andere. Dies ist eine Sicherheitsvorrichtung. Sollte der Stecker dennoch nicht in die Steckdose passen, kontaktieren Sie einen Elektriker. Versuchen Sie nicht, die Sicherheitsvorrichtung zu umgehen.

STYLING TIPPS FÜR IHREN LOCKENSTAB

- Das Haar sollte vor Gebrauch eines Stylinggeräts sauber und komplett trocken sein.
- Wenn Ihr Stylinggerät eine Antihafbeschichtung hat, können Sie ihr liebstes Haargel, Haarspray oder Styling-Mousse benutzen, ohne Angst haben zu müssen, dass Ihr Haar an dem Stylinggerät kleben bleiben. Nutzen Sie Stylingprodukte aber trotzdem in Maßen.
- Stecken Sie den Netzstecker einige Minuten vor Nutzung des Stylinggeräts ein, um optimale Ergebnisse zu erzielen.
- Wenn Sie dickeres, krauses Haar haben, teilen Sie das Haar in kleinere Partien ab.

Correct Disposal of this product



This marking indicates that this product should not be disposed with other household wastes throughout the EU. To prevent possible harm to the environment or human health from uncontrolled waste disposal, recycle it responsibly to promote the sustainable reuse of material resources. To return your used device, please use the return and collection systems or contact the retailer where the product was purchased. They can take this product for environmental safe recycling.

Operation is subject to the following two conditions:

- (1) This device may not cause harmful interference, and
- (2) This device must accept any interference received, including interference that may cause undesired operation.

Note: This equipment has been tested and found to comply with the limits for a Class B digital device, pursuant to part 15 of the FCC Rules. These limits are designed to provide reasonable protection against harmful interference in a residential installation. This equipment generates, uses and can radiate radio frequency energy and, if not installed and used in accordance with the instructions, may cause harmful interference to radio communications. However, there is no guarantee that interference will not occur in a particular installation. If this equipment does cause harmful interference to radio or television reception, which can be determined by turning the equipment off and on, the user is encouraged to try to correct the interference by one or more of the following measures:

- Reorient or relocate the receiving antenna.
- Increase the separation between the equipment and receiver.
- Connect the equipment into an outlet on a circuit different from that to which the receiver is connected.
- Consult the dealer or an experienced radio/TV technician for help.